

Reshaping machines
Umformmaschinen
Machines de formage

WALFORM tube fittings
WALFORM-Rohrverschraubungen
Raccords de tubes
WALFORM



M-WF385X



Reference
Best.-Nr. **WAL623486**
Réf.:

M-WF385X/BO

(without reshaping head
ohne Umformkopf
sans tête de formage)



Reference
Best.-Nr. **WAL623487**
Réf.:

For reshaping steel tubes with outside diameters from 6 to 42 mm and stainless steel tubes with outside diameters from 6 to 42 mm (without 38 x 6 mm). By changing tools, the M-WF385X/BO machine can also be used as a flaring machine for Eaton's Walterscheid-37° SAE flared flanges up to 60.3 mm.

Zur Umformung von Stahlrohren mit Rohr-AD 6 bis 42 mm und Röhren aus nicht rostendem Stahl mit Rohr-AD 6 bis 42 mm (außer 38 x 6 mm). Durch Werkzeugwechsel kann die Maschine M-WF385X/BO auch als Bördelmaschine für Eaton's Walterscheid-37°-SAE-Bördelflansche bis 60,3 mm verwendet werden.

Machine pour le formage de tubes en acier de 6 à 42 mm et acier inox de 6 à 42 mm (sans 38 x 6 mm) de diamètre extérieur. Un changement d'outil permet également de faire de la machine M-WF 385X/BO une machine à évaser pour les brides d'évasement 37° SAE de Eaton Walterscheid jusqu'à 60,3 mm.

Technical data

Weight (kg)
Dimensions W x H x D (mm)
Voltage (V)
Frequency (Hz)
Power consumption (kW)
Fuse (A)

Technische Daten

Gewicht (kg)
Maße B x H x T (mm)
Spannung (V)
Frequenz (Hz)
Leistungsaufnahme (kW)
Absicherung (A)

Données techniques

Poids (kg) 220
Dimensions L x H x P (mm) 850 x 275 x 990
Tension (V) 400
Fréquence (Hz) 50
Consommation de puissance (kW) 2,8
Protection (A) 16

Options

Foot switch, Counter

Optionen

Fußschalter, Zählwerk

Options

Commande à pédale, Compteur

Head for WALFORM fitting
WALFORM-Kopf

Tête pour raccord WALFORM



Reference
Best.-Nr. **WAL612351**
Réf.:

Head for flare tube fitting
Bördel-Kopf

Tête pour raccord pour tube évasé



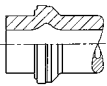
Reference
Best.-Nr. **WAL612350**
Réf.:

Attention!
Reshaping heads for M-WF385X/BO should be ordered in addition.

Achtung!
Umformköpfe für M-WF385X/BO zusätzlich bestellen.

Attention!
Pour les têtes de formage pour la M-WF385X/BO, il convient de passer une commande supplémentaire.

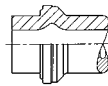
St 37.4/52.4



Suitable tube wall thicknesses

- Steel
- Verwendbare Rohrwandstärken
- Stahl
- Epaisseurs de paroi du tube utilisables
- Acier

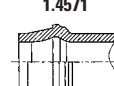
1.4571



Suitable tube wall thicknesses

- Stainless steel
- Verwendbare Rohrwandstärken
- Nicht rostender Stahl
- Epaisseurs de paroi du tube utilisables
- Acier spécial inoxydable

St 37.4/52.4 1.4571



Suitable tube wall thicknesses

- Steel / Stainless steel
- Verwendbare Rohrwandstärken
- Stahl / Nicht rostender Stahl
- Epaisseurs de paroi du tube utilisables
- Acier / Acier spécial inoxydable

WALFORMplus									
with captive seal mit Weichdichtung avec joint mou									
Tube OD Rohr-AD Tube Ø ext. [mm]	Wall thickness [mm] Wandstärke [mm] Epaisseur de paroi [mm]								
	1	1,5	2	2,5	3	3,5	4	5	6
6	+								
8	+								
10	+								
12	+	●							
15		●	●	●					
16			●	●	●				
18			●	●	●	●			
20			●	●	●	●	●		
22			●	●	●	●	●	●	
25			●	●	●	●	●	●	●
28			●	●	●	●	●	●	●
30				●	●	●	●	●	●
35				●	●	●	●	●	●
38					●	●	●	●	●
42					●	●	●	●	●

Commercial hydraulic tube, material St 37.4/52.4 according to DIN 1630 (1984-10), NBK-3.1B. Dimensions and tolerances according to DIN 2391-1-C (1994-09).
Handelsübliche Hydraulikrohre, Werkstoff St 37.4/52.4 gemäß DIN 1630 (1984-10), NBK-3.1B. Maße und Toleranzen nach DIN 2391-1-C (1994-09).
Tube hydraulique courant, matériau St 37.4/52.4 suivant DIN 1630 (1984-10), NBK-3.1B. Dimensions et tolérances suivant DIN 2391-1-C (1994-09).
Materials according to new standards see B12.

WALFORMplus									
with captive seal mit Weichdichtung avec joint mou									
Tube OD Rohr-AD Tube Ø ext. [mm]	Wall thickness [mm] Wandstärke [mm] Epaisseur de paroi [mm]								
	1	1,5	2	2,5	3	3,5	4	5	6
6	+								
8	+								
10	+								
12	+								
15		●	●	●					
16			●	●	●				
18			●	●	●	●			
20			●	●	●	●	●		
22			●	●	●	●	●	●	
25			●	●	●	●	●	●	●
28			●	●	●	●	●	●	●
30				●	●	●	●	●	●
35				●	●	●	●	●	●
38					●	●	●	●	●
42					●	●	●	●	●

Stainless steel hydraulic tube, material 1.4571 (X6CrNiMoTi 17122) type 'm' according to DIN 17458. Dimensions and tolerances according to DIN 2391-1-C (1994-09).
Hydraulikrohre aus nicht rostendem Stahl, Werkstoff 1.4571 (X6CrNiMoTi 17122), Ausführungsart „m“ nach DIN 17458. Maße und Toleranzen nach DIN 2391-1-C (1994-09).
Tube hydraulique, en acier inox 1.4571 (X6CrNiMoTi 17122), type 'm' selon la norme DIN 17458. Dimensions et tolérances suivant DIN 2391-1-C (1994-09).
Werkstoffe nach neuen Standards siehe B12.

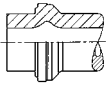
WALFORMplus									
with metallic seal metallisch dichtend avec d'étanchéité par arête métal									
Tube OD Rohr-AD Tube Ø ext. [mm]	Wall thickness [mm] Wandstärke [mm] Epaisseur de paroi [mm]								
	1	1,5	2	2,5	3	3,5	4	5	6
6									
8									
10									
12									
15									
16									
18									
20									
22									
25									
28									
30									
35									
38									
42									

Commercial hydraulic tube, material St 37.4/52.4 according to DIN 1630 (1984-10), NBK-3.1B and stainless steel hydraulic tube, material 1.4571 (X6CrNiMoTi 17122) type 'm' according to DIN 17458. Dimensions and tolerances according to DIN 2391-1-C (1994-09).
Handelsübliche Hydraulikrohre, Werkstoff St 37.4/52.4 gemäß DIN 1630 (1984-10), NBK-3.1B und Hydraulikrohre aus nicht rostendem Stahl, Werkstoff 1.4571 (X6CrNiMoTi 17122), Ausführungsart „m“ nach DIN 17458. Maße und Toleranzen nach DIN 2391-1-C (1994-09).
Tube hydraulique courant, matériau St 37.4/52.4 suivant DIN 1630 (1984-10), NBK-3.1B et tube hydraulique, en acier inox 1.4571 (X6CrNiMoTi 17122), type 'm' selon la norme DIN 17458. Dimensions et tolérances suivant DIN 2391-1-C (1994-09).
Matériaux d'après les nouveaux standards voir B12.

Tools for reshaping machine
Werkzeuge für
Umformmaschine
Outils pour machine de
formage

WALFORMplus
WALFORMplus
WALFORMplus

M-WF385X (MEG-WF2)
M-WF385X/BO (MEG-WF2/BO)
MEG-WF3/BO



**M-WF385X
(MEG-WF2)**



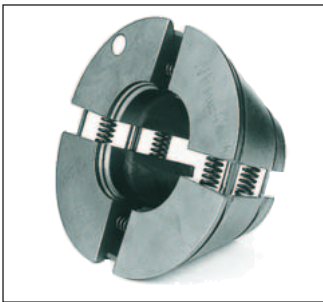
**M-WF385X/BO
(MEG-WF2/BO)**



MEG-WF3/BO

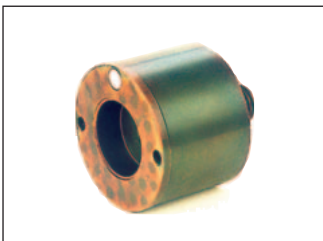


Clamping jaws for
WALFORMplus steel St 37.4/52.4
Spannbacken für
WALFORMplus Stahl St 37.4/52.4
Mâchoires de serrage pour
WALFORMplus acier St 37.4/52.4



Tube OD Rohr-AD Tube Ø ext. [mm]	Wall thickness [mm]			Wandstärke [mm]			Epaisseur de paroi [mm]		
	1	1,5	2	2,5	3	3,5	4	5	6
	Reference			Best.-Nr.			Réf.		
6	WAL610897	WAL615765							
8	WAL612561	WAL615766							
10	WAL612562	WAL615767							
12	WAL612563	WAL615768							
15		WAL615769							
16				WAL615770			WAL615770		
18				WAL615771					
20				WAL615772					
22				WAL615773					
25				WAL615774					
28				WAL615775					
30				WAL615776			WAL615776		
35				WAL615777			WAL615777		
38					WAL615778		WAL615778		
42				WAL615779					

Reshaper for
WALFORMplus steel St 37.4/52.4
Formstützen für
WALFORMplus Stahl St 37.4/52.4
Outil de formage pour
WALFORMplus acier St 37.4/52.4



without internal support
ohne Innenabstützung
sans support intérieur



with internal support
mit Innenabstützung
avec support intérieur

Tube OD Rohr-AD Tube Ø ext. [mm]	Wall thickness [mm]			Wandstärke [mm]			Epaisseur de paroi [mm]		
	1	1,5	2	2,5	3	3,5	4	5	6
	Reference			Best.-Nr.			Réf.		
6	WAL612284	WAL615820							
8	WAL612555	WAL615821	WAL615822						
10	WAL612557	WAL615823	WAL615824	WAL615825	WAL615826				
12	WAL612559	WAL615827	WAL615830	WAL615831	WAL615832				
15		WAL615833	WAL615836	WAL615839					
16			WAL615842	WAL615845	WAL615848		WAL615849		
18			WAL615850	WAL615853	WAL615856				
20			WAL615857	WAL615860	WAL615863		WAL615864		
22			WAL615865	WAL615995	WAL615868	WAL615869			
25			WAL615870	WAL615873	WAL615876	WAL615877	WAL615878	WAL615994	
28			WAL615879	WAL615882	WAL615885	WAL615888			
30				WAL615889	WAL615892		WAL615895		WAL615896
35				WAL624009	WAL615897		WAL615900	WAL615901	
38					WAL615902		WAL615905	WAL615906	WAL615907
42					WAL615908	WAL615911	WAL615914		

- Reshaping without internal support
Umformung ohne Innenabstützung
Formage sans support intérieur
- Reshaping with internal support
Umformung mit Innenabstützung
Formage avec support intérieur

Materials according to new standards
see B12.
Werkstoffe nach neuen Standards
siehe B12.
Materiaux d'après les nouveaux
standards voir B12.